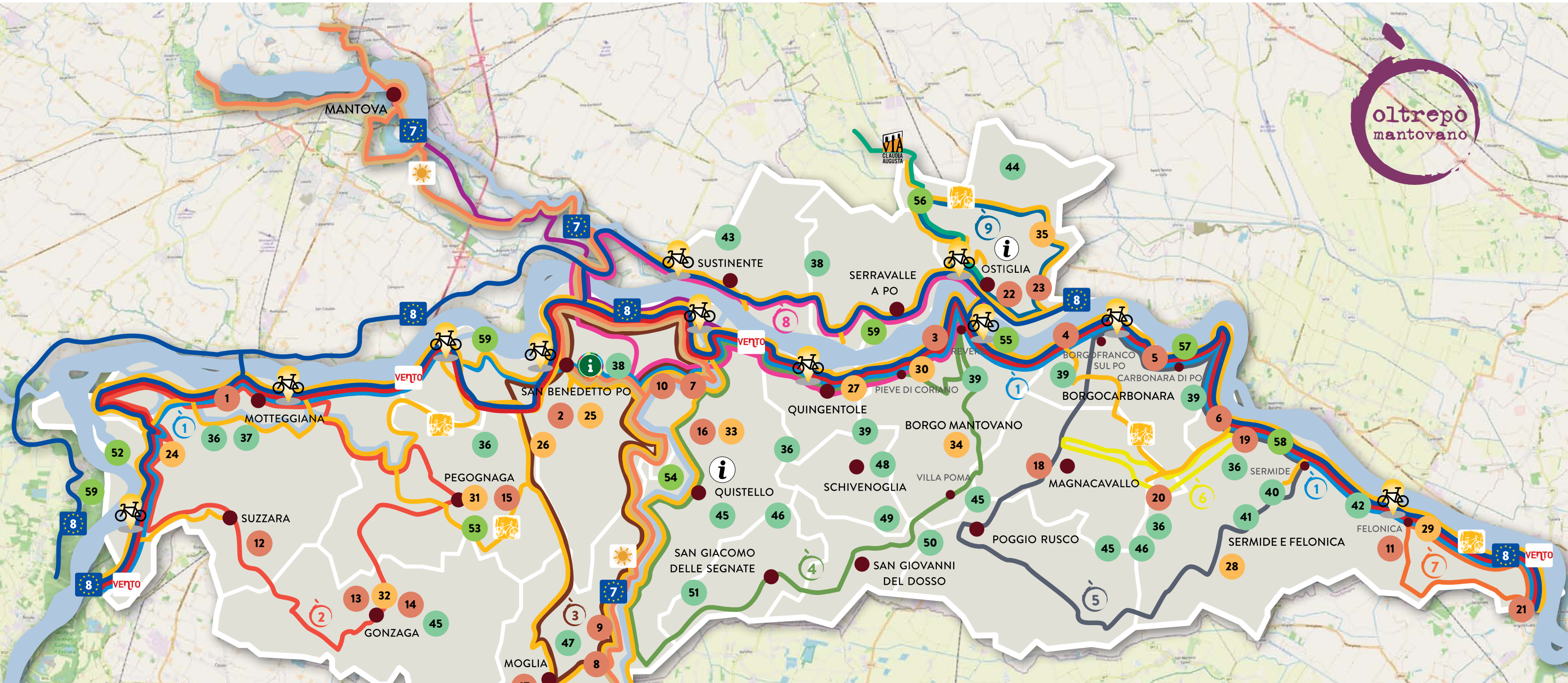




ITINERARI CICLABILI NELL'OLTREPÒ MANTOVANO

LEGENDA

- ITINERARI CICLABILI DELL'OLTREPÒ MANTOVANO
- EuroVelo 7 / Sun Route Capo Nord-Malta
- EuroVelo 8 / Mediterranean Route Cadice-Cipro
- CICLOVIA DEL SOLE Verona-Bologna-Firenze
- CICLOVIA VENTO Venezia-Torino
- VIA CLAUDIA AUGUSTA Donauwörth-Trento-Ostiglia-Venezia
- CICLOVIA DEI PARCHI DELL'OLTREPÒ MANTOVANO
- BIKE POINT
- INFOPOINT inLOMBARDIA
- INFO UFFICIO TURISMO
- Regione Lombardia Provincia di Mantova



Programma di Sviluppo Rurale 2014 - 2020

Fondo Europeo Agricolo per lo Sviluppo Rurale:
 l'Europa investe nelle zone rurali

GAL TERRE DEL PO

Pubblicazione realizzata con il cofinanziamento del FEASR
 Responsabile dell'informazione: Consorzio Oltrepò Mantovano
 Autorità di Gestione del Programma: Regione Lombardia

Visita l'Oltrepò mantovano in bicicletta, scoprirai un territorio unico caratterizzato da un secolare rapporto dell'uomo con l'acqua, testimoniato dalle potenti arginature del Po e del Secchia e da impianti idrovori monumentali, dalla figura di Matilde di Canossa, cui si deve l'edificazione di abbazie e pievi millenarie, da un'agricoltura di eccellenza che ha preservato ambienti naturali di notevole rilevanza, e dalla marginalità delle terre di confine, crocevia di genti e di saperi. Gli oltre 470 chilometri di itinerari cicloturistici dell'Oltrepò mantovano innervano questo microcosmo congiungendo paesi e frazioni, edifici storici, musei, manufatti idraulici, parchi e riserve naturali, punti vendita aziendali, ristoranti, agriturismi e alberghi, innestandosi alle più importanti dorsali ciclabili nazionali (Ciclovía del Sole e VENTO) e internazionali (EuroVelo 7 ed EuroVelo 8).

Visit the Oltrepò Mantovano by bicycle. You will discover a unique place characterized by a centuries-old relationship between man and water, as evidenced by the powerful embankments of the Po and the Secchia rivers and their monumental pumping stations; by the figure of Matilde di Canossa, to whom we owe the construction of millenary abbeys and parish churches; by an agriculture of excellence that has preserved natural environments of considerable importance; and by its borderlands, a crossroads of people and knowledge. The more than 470 kilometers of bicycle touring itineraries of the Oltrepò Mantovano permeate this microcosm connecting villages and hamlets, historic buildings, museums, hydraulic works, parks and nature reserves, hotels and B&Bs, farm shops, and restaurants while joining the most important national (Ciclovía del Sole and VENTO) and international (EuroVelo 7 and EuroVelo 8) cycle paths.

1 Itinerario azzurro - Km 87

IL GRANDE FIUME E I PARCHI DELL'OLTREPÒ

Luzzara, Riva di Suzzara, Tabellano, Motteggiana, Portiolo, San Benedetto Po, Sustinente, Quingentole, Pieve di Coriano, Revere, Ostiglia, Borgofranco sul Po, Carbonara di Po, Sermide, Felonica, Stellata

2 Itinerario rosso - Km 57

ALLA RICERCA DEL VERO PO

Pegognaga, Polesine, Gonzaga, Palidano, Suzzara, Tabellano, Motteggiana, Villa Saviola

3 Itinerario marrone - Km 55

I MONACI, IL SECCHIA E LE ACQUE

San Benedetto Po, Gorgo, Mirasole, San Siro, Nuvolato, Quistello, Bondanello, Moglia, Coazze, Zovo

4 Itinerario verde - Km 65

I GONZAGA E I PALAZZI

DEL POTERE NELL'OLTREPÒ

Revere, Villa Poma, San Giovanni del Dosso, San Giacomo delle Segnate, Quistello, Quingentole, Pieve di Coriano

5 Itinerario grigio - Km 48

I SAPORI DELL'OLTREPÒ

Bonizzo, Borgofranco sul Po, Carbonara di Po, Carbonarola, Moglia, Sermide, Santa Croce, Dragoncello, Stoppiaro, Poggio Rusco, Quattrocasse, Agnolo

6 Itinerario giallo - Km 12

LUNGO LE VIE ALZAIÈ

Moglia di Sermide, Canale di Revere, Chiavica Vallazza, Canale Fossalta, Canale emissario dell'Agro Mantovano-Reggiano

7 Itinerario arancio - Km 20

MATILDE E IL CONFINE ESTENSE

Felonica, Quatrelle, Stellata, Zerbinete

8 Itinerario fucsia - Km 48

IL GIRO DELLE FOCI

Ostiglia, Revere, Pieve di Coriano, Quingentole, Santa Lucia, Mirasole, San Benedetto Po, Governolo, Sacchetta, Sustinente, Libiola, Torriana, Serravalle a Po

9 Itinerario blu - Km 19

HOSTILIA E LE ACQUE

Ostiglia, Palude di Ostiglia, Comuna Santuario, Comuna Bellis, Correggioli, Ostiglia

1 Archivio nazionale "G. Daffini"
Giovanna Daffini Archive
MOTTEGGIANA

2 Museo civico Polironiano
Polironiano Civic Museum
SAN BENEDETTO PO

3 Museo del Po
Museum of Po
REVERE

4 Tru.Mu - Museo del tartufo
TRU.MU - Truffle Museum
BONIZZO

5 Villa Bisghini
Historic house museum Villa Bisighini
CARBONARA DI PO

6 Stabilimento idrovoro "La gonzaghese"
"La Gonzaghese" pumping station
MOGLIA DI SERMIDE

7 Stabilimento idrovoro di San Siro
San Siro pumping station
SAN SIRO

8 Stabilimento idrovoro Mondine
Mondine pumping station
MOGLIA

9 Chiavicone di Bondanello
Chiavicone di Bondanello
BONDANELLO

10 Botte Villoresi
Botte Villoresi
SAN SIRO

11 Museo della Seconda Guerra Mondiale del fiume Po
Second World War Museum on the River Po
FELONICA

12 Museo Galleria del Premio Suzzara
Museum Gallery of Suzzara Prize
SUZZARA

13 Museo diffuso "La raccolta del Novecento"
The Twentieth Century Collection
Dispersed Museum
GONZAGA

14 MeMo - Museo Montessori
Memo - Montessori Museum
GONZAGA

15 Museo civico archeologico "L. Bottardi Milani"
Civic Archaeological Museum
PEGOGNAGA

16 Museo diffuso "G. Gorni"
Giuseppe Gorni Dispersed Museum
NUVOLATO

17 Ecomuseo delle Bonifiche
Land Reclamation Ecomuseum
MOGLIA

18 Museo dell'Emigrato
Emigrant Museum
MAGNACAVALLO

19 Impianto idrovoro bonifica di Revere
Revere pumping station
MOGLIA DI SERMIDE

20 Chiavica Vallazza
Chiavica Vallazza
VALLAZZA DI CARBONARA DI PO

21 Rocca "Possente" di Stellata
Fortress "Possente" of Stellata
STELLATA

22 Biblioteca musicale "G. Greggiati"
Music Library Giuseppe Greggiati
OSTIGLIA

23 Torri medievali
Medieval towers
OSTIGLIA

24 Pieve di San Nicola di Bari
Church of San Nicola di Bari
TABELLANO

25 Monastero di Polirone
Polirone Monastery
SAN BENEDETTO PO

26 Pieve di Santa Maria di Valverde
Church of Santa Maria da Valverde
SAN BENEDETTO PO

27 Oratorio di San Lorenzo
Oratory of San Lorenzo
QUINGENTOLE

28 Pieve di Santa Croce del Lagurano
Church of Santa Croce del Lagurano
SANTA CROCE

29 Chiesa di Santa Maria Assunta
Church of Santa Maria Assunta
FELONICA

30 Pieve di Santa Maria Assunta
Church of Santa Maria Assunta
PIEVE DI CORIANO

31 Pieve di San Lorenzo
Church of San Lorenzo
PEGOGNAGA

32 Chiesa di San Benedetto Abate
Church of San Benedetto Abate
GONZAGA

33 Pieve di San Fiorentino
Church of San Fiorentino
NUVOLATO

34 Oratorio di Sant'Andrea
Oratory of Sant'Andrea
GHISIONE

35 Santuario beata Vergine della Comuna
Sanctuary of Beata Vergine della Comuna
OSTIGLIA

36 Parmigiano-Reggiano
Parmigiano-Reggiano

37 Turtei scapà
Turtei scapà

38 Asparago
Asparagus

39 Tartufo
Truffle

40 Cipolla
Onion

41 Melone
Cantaloupe

42 Tiròt
Tiròt

43 Miele
Honey

44 Riso
Rice

45 Lambrusco
Lambrusco

46 Zucca "Al capel dal pret"
"Al capel dal pret" pumpkin

47 "Salam d'la lengua"
"Salam d'la lengua"

48 "Turtei sguasarot"
"Turtei sguasarot"

49 Pera
Pear

50 Maiale
Pig

51 Cappone
Capon

52 Parco San Colombano
San Colombano Nature Park
RIVA DI SUZZARA

53 Parco San Lorenzo
San Lorenzo Nature Park
PEGOGNAGA

54 Parco Golene Foce Secchia
Golene Foce Secchia Nature Park
MOGLIA - QUINGENTOLE - QUISTELLO - SAN BENEDETTO PO

55 Riserva naturale Isola Boschina
Isola Boschina Nature Reserve
OSTIGLIA



BIKE POINTS

Borgofranco sul Po
Felonica
Mirasole
Motteggiana
Ostiglia
Portiolo
Quingentole
Revere
Sacchetta
San Benedetto Po
Suzzara



INFOPOINT
inLOMBARDIA

SAN BENEDETTO PO

piazza Matilde di Canossa, 7 - tel. 0376 623036
info@turismosanbenedettopo.it
www.turismosanbenedettopo.it



INFO
UFFICIO TURISMO

OSTIGLIA

via Trento e Trieste, 19 - tel. 0386 300281
info@ostigliaexperience.it
www.ostigliaexperience.it



INFO: CONSORZIO OLTREPÒ MANTOVANO
via Martiri di Belfiore, 7 - Quistello (MN)
tel. 0376.1950038 - turismo@oltrepomantovano.eu
www.oltrepomantovano.eu

